

1. ОБЩИЕ СВЕДЕНИЯ

Универсальные светодиодные светильники УнСС-02-38-S предназначены для общего освещения административных, офисных, торговых и иных сухих помещений. Светильник может комплектоваться различными рассеивателями: «призма», «микропризма», «опал», «колотый лед» и др.

Светильник соответствует ТУ3461-002-68036570-2011.

Светильники рассчитаны для работы в сети переменного тока с номинальным напряжением 220В частотой 50Гц.

Светильники по климатическому исполнению соответствует исполнению УХЛ, категории 4 по ГОСТ 15150.

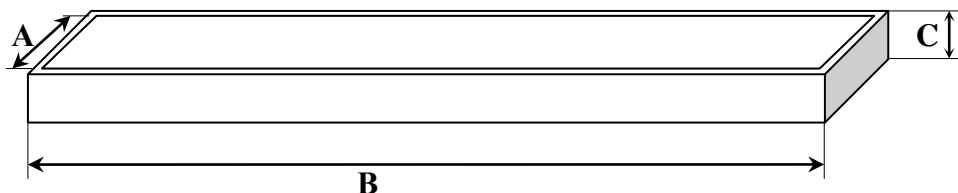
2. ТЕХНИЧЕСКИЕ ДАННЫЕ

Основные параметры и характеристики:

| | |
|---|-------------|
| Номинальное напряжение, В | - 150-280 |
| Номинальная мощность, Вт | - 38 |
| Ток,мА | - 300 |
| Производитель светодиодов | - Samsung |
| Цветовая температура, К: | |
| <input type="checkbox"/> тёплая | - 2700-3200 |
| <input type="checkbox"/> нейтральная тёплая | - 3700-4300 |
| <input type="checkbox"/> нейтральная холодная | - 4700-5200 |
| Световой поток светильника без рассеивателя, Лм | - 3400 |
| Кривая силы света по ГОСТ 17677 | - Д |
| Степень Защиты от воздействия окружающей среды по ГОСТ14254 | - IP20 |
| Класс защиты от поражения электрическим током по ГОСТ 12.2.007.0-75 | - I |
| Коэффициент мощности, более | - 0,9 |
| Срок службы светильников, часов не менее | - 50 000 |
| Вес, кг | - 2,4 |

Габаритные размеры светильника, мм:

| № | Наименование изделия | A | B | C |
|---|----------------------|-----|------|----|
| 1 | УнСС-02-38-S | 150 | 1200 | 40 |



3. КОМПЛЕКТНОСТЬ

В комплект поставки входят:

| | |
|---------------------------------------|------|
| Светильник | 1шт. |
| Паспорт изделия (на партию до 50 шт.) | 1шт. |
| Упаковка | 1шт. |

4. УКАЗАНИЯ ПО ТЕХНИКЕ БЕЗОПАСНОСТИ

- Монтаж, устранение неисправностей, чистку и техническое обслуживание светильников необходимо проводить при отключенной электрической сети.
- Включение светильников в электрическую сеть с параметрами, отличающимися от указанных в разделе 2 настоящего паспорта, запрещается.
- Эксплуатация светильников производится в соответствии с «Правилами технической эксплуатации электроустановок потребителей».

5. МОНТАЖ СВЕТИЛЬНИКА

Монтаж и обслуживание светильников должны производиться квалифицированными специалистами в соответствии с «Правилами технической эксплуатации электроустановок потребителей» и настоящим паспортом. Нарушение этого требования влечет прекращение гарантийных обязательств со стороны Производителя.

- Распакуйте светильник и убедитесь в его целостности и правильности комплектности.
- Присоедините провода питающей сети к клеммной колодке светильника.
- Включите светильник для проверки.
- Очистку светильников от загрязнений и пыли производить по мере необходимости.

6. ПРАВИЛА ХРАНЕНИЯ

Светильники должны храниться в сухих помещениях при отсутствии в воздухе кислотных, щелочных и других вредных примесей.

7. СВИДЕТЕЛЬСТВО О ПРИЕМКЕ

Светильники признаны годными к эксплуатации, сертифицированы на безопасность (Сертификат соответствия ТС RU C-RU.AB24.B.04128).

8. ГАРАНТИЙНЫЕ ОБЯЗАТЕЛЬСТВА

- При соблюдении потребителем правил установки, эксплуатации и хранения, изготовитель гарантирует нормальную работу светильников в течение 36 месяцев со дня продажи.
- За неправильную транспортировку, хранение, монтаж и эксплуатацию светильников предприятие-изготовитель ответственности не несет.
- В случае обнаружения неисправности или выхода из строя светильников до истечения гарантийного срока не по вине покупателя, следует обратиться в магазин по месту продажи светильников или на предприятие-изготовитель.
- При отсутствии даты продажи и штампа магазина гарантийный срок исчисляется со дня изготовления светильников.

Дата выпуска светильника _____

М.П.

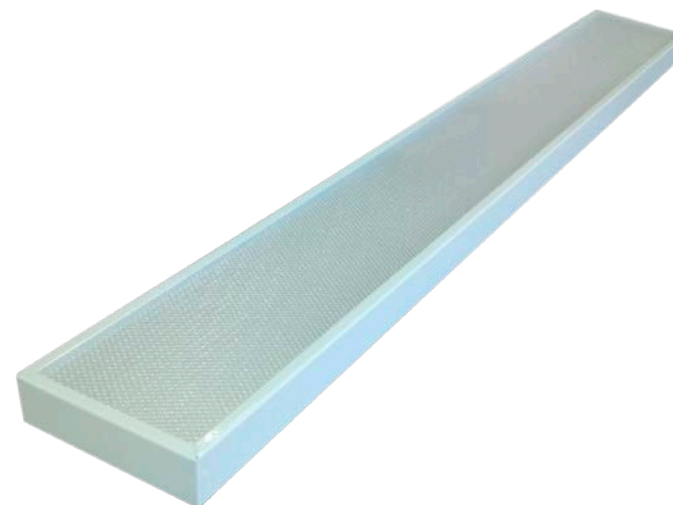
Производитель: ООО "Иллюминекс", 125438, г.Москва, 2-ой Лихачевский пер., д.7; тел.: +7 (495) 641-74-83, info@illuminex.ru, www.illuminex.ru



ПАСПОРТ

УНИВЕРСАЛЬНЫЙ СВЕТОДИОДНЫЙ СВЕТИЛЬНИК

УНСС-02-38-S



г.Москва